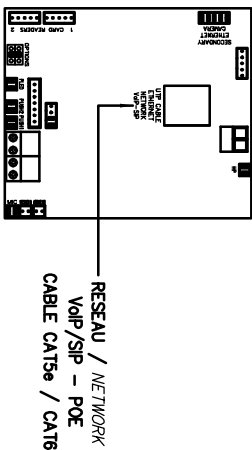
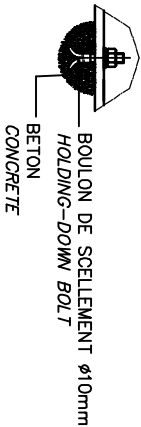
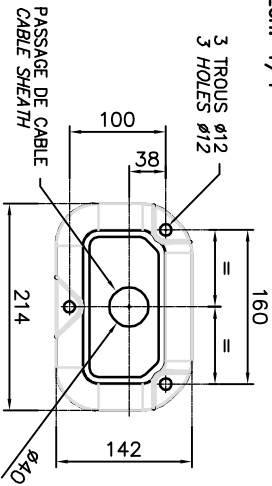


- RACCORDEMENT -
- WIRING -



- IMPLANTATION AU SOL -
- FIXING ON THE GROUND -
- VUE SUIVANT F / VIEW F



Borne d'appel d'urgence et d'informations par appui sur bouton poussoir indiquant l'état de fonctionnement (appel en cours, communication établie,)
Equippée de deux téléphones sous IP utilisant le standard SIP alimentation PoE.
Equippée d'une caméra pour visualisation de l'utilisateur par l'opérateur.
Dimensions pour accès en face avant pour personnes appareillées.
Installation intérieure ou extérieure.
Habillage en profilé d'aluminium.
Couleur : Bleu ciel RAL5015
Dimensions (l x h x p) : 143 x 2000 x 75mm
Poids : 17Kg
Indice de protection IK : IK 07
Indice de protection IP : IP 66

CONSTRUCTEUR **LES LAS** 34/36 R. Roger SAUBEROT 93413 FONTENAY/BOIS

MATIERE: EXECUTION: Echelle/Tiroir / Plant/Tiroir / disk/Panache

20/03/19	B	A. B.	M.A.J. ANC. CI. MCGONNIN	R. S. M. R.
19/03/19	A	A. B.	1ère EMISSION/1ère Mise à jour	R. S. M. R.
03/03/19	A	A. B.	MODIFICATIONS	R. S. M. R.
03/03/19	A	A. B.	Revisions	R. S. M. R.

BORNE ETANCHE PROFILE HT. 2m
TELEPHONE VoIP-SIP-POE / 2 BOUTONS / CAMERA IP
WEATHERPROOF PILLAR 2m
VoIP-SIP-POE TELEPHONE / 2 BOUTONS / IP CAMERA SYSTEM

1TB93Z2H5BNDM/P5015_B

ancrage au sol par 3 goujons de Ø10 mm fixés au pied métallique.
anchoring to the ground by 3 bolts Ø10 mm at the metal base