

NOTICE D'INSTALLATION SIMPLIFIEE
BORNE TELEPHONIQUE ETANCHE
SIMPLIFIED INSTALLATION GUIDE
WEATHERPROOF PILLAR
SERIE TLB 353E



Guide détaillé disponible sur notre site web : www.lelas.fr
Comprehensive guide available on our website: www.lelas.fr

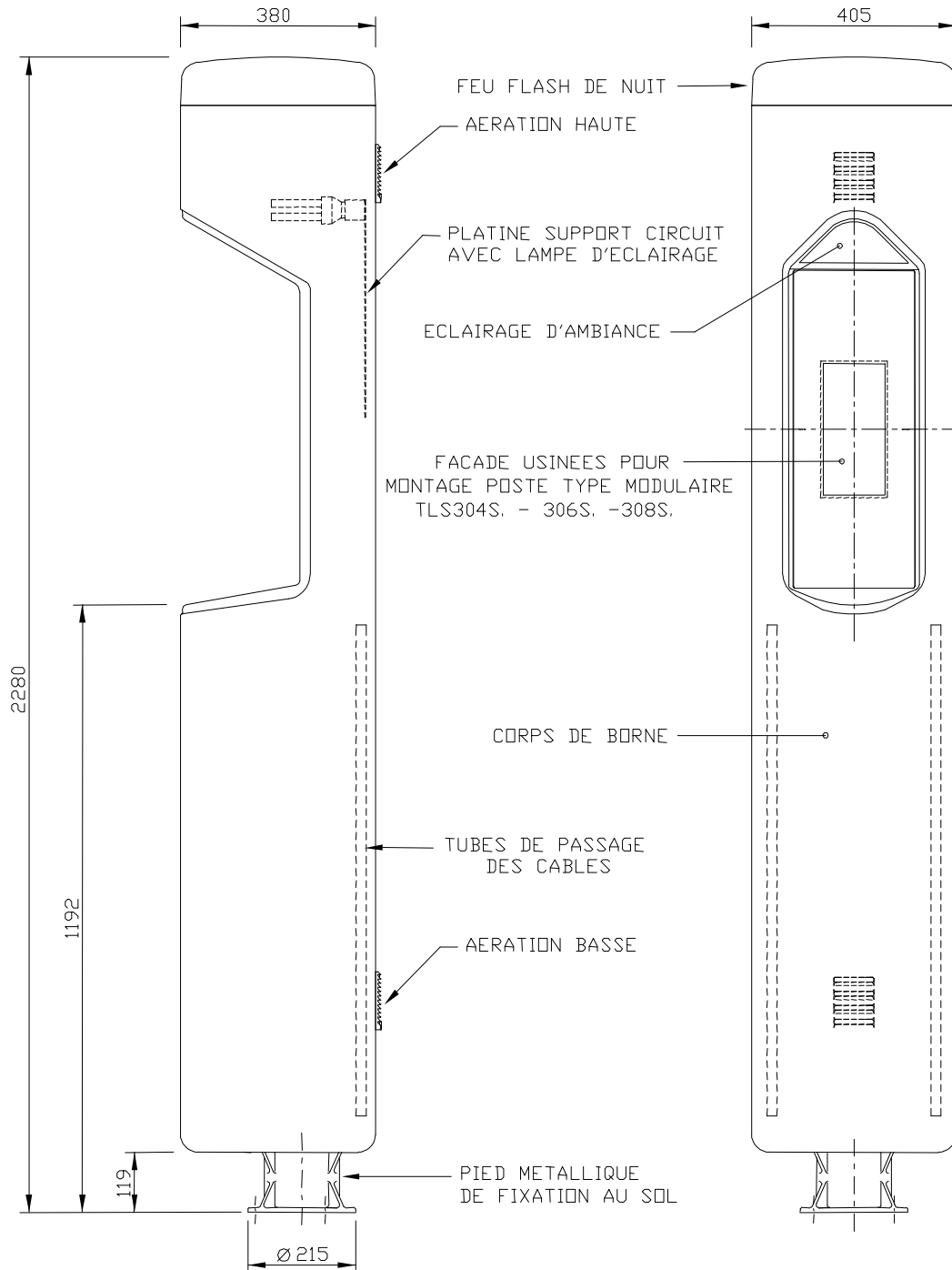


Groupe LE LAS
COMMUNICATION SOUS HAUTE PROTECTION
COMMUNICATING IN SAFETY

LA GARANTIE NE S'APPLIQUE QUE DANS LES CONDITIONS D'INSTALLATION ET DE FONCTIONNEMENT STRICTEMENT DEFINIES DANS CE MANUEL.
AUCUNE GARANTIE NE PEUT ETRE MISE EN Ŕ UVRE SI LA DETERIORATION RESULTE D'UNE CAUSE ETRANGERE
A L'APPAREIL OU DU NON RESPECT DES PRESCRIPTIONS D'UTILISATION.

*THE GUARANTEE ONLY APPLIES WHERE THE PRODUCT IS INSTALLED AND OPERATED STRICTLY IN ACCORDANCE WITH INSTRUCTIONS AS DEFINED IN THIS MANUAL
NO GUARANTEE CAN BE INVOKED IN THE EVENT OF A DETERIORATION RESULTING FROM EXTERNAL FACTORS DUE TO LACK OF ADHERENCE TO
USER INSTRUCTIONS*

Encombrement / Dimension drawing



Caractéristiques / Characteristics

- Matière / Material : Résine de synthèse / Synthetic resin
- Dimensions: 405 x 2280 x 380 mm
- Indice de Protection: IP66

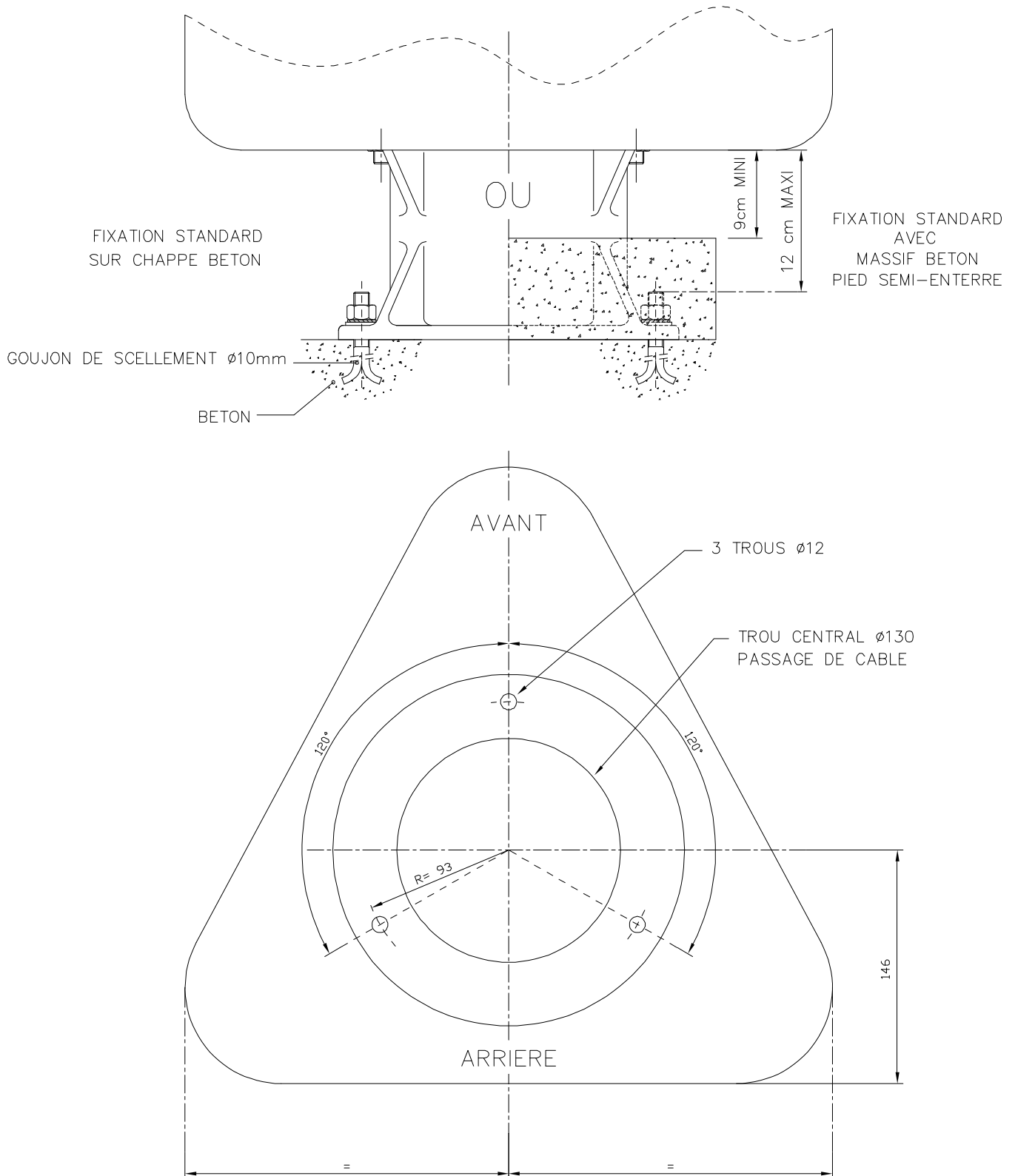
- Finition / Color : orange RAL2003
- Poids / Weight : Kg

Pièces détachées / Spare parts list

- Carte feu flash / Flashing beacon card WK 054 FEF
- Lampe d'éclairage / Lighting lamp CE122V19
- Carte bornier / Junction card WK 092BRN
- Fusible temporisé / Time fuse type 5 x 20 ó 0.8A CE149V13A5

INSTALLATION / MOUNTING

Montage de préférence sur une surface plane Se conformer au plan de montage ci-dessous.
Les vis de fixation ne sont pas fournies, nous vous conseillons d'utiliser des vis en acier inoxydable.
Assemble the housing on a flat surface preferably. Refer to the template.
The wall mounting must be done with stainless steel screws.



RACCORDEMENT

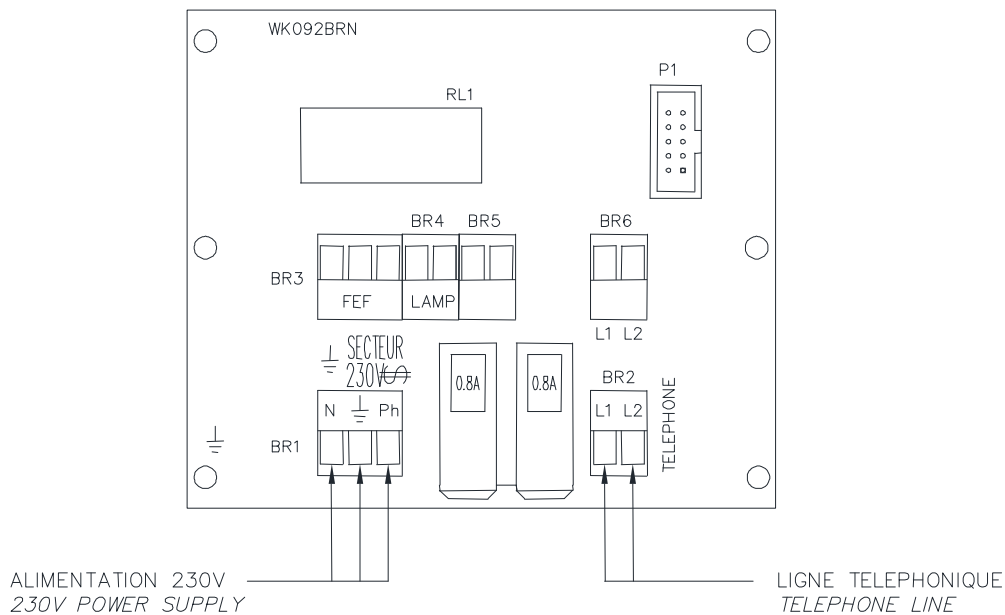
Le raccordement de l'alimentation et de la phonie s'effectue sur la carte bornier Réf : WK092BRN.

Raccorder la ligne téléphonique sur la borne « TELEPHONE » aux bornes L1 et L2.

Raccorder l'alimentation 230V sur la borne « SECTEUR ».

La carte relais jour / nuit ne doit être raccordée à la carte principale qu'en cas de connexion de la borne à l'éclairage public et permet une diminution du volume de la sonnerie dès l'allumage de celui-ci.

La mise à la terre électrique s'effectue sur la borne ⊥ située sur la borne « SECTEUR ».



Connection between power supply and telephone is via the junction card. Ref: WK092BRN.

Connect the telephone line to « telephone » terminals L1 and L2.

Connect the 230V power supply to the mains.

The relay card day / night should be connected to the main board in case of connecting the terminal to the lighting and allows a reduction in the volume of the ringing of the ignition thereof. Earthing is via the terminal ⊥ found on the « SECTEUR » or « MAINS » terminal.

DOCUMENT A TELECHARGER / DOCUMENT TO DOWNLOAD

Télécharger le guide de programmation et d'utilisation de la carte téléphone Réf : NFC119MLT

Download the programming and user guide for the phone card Ref: NFC119MLT



Edition A : 12.07.2017