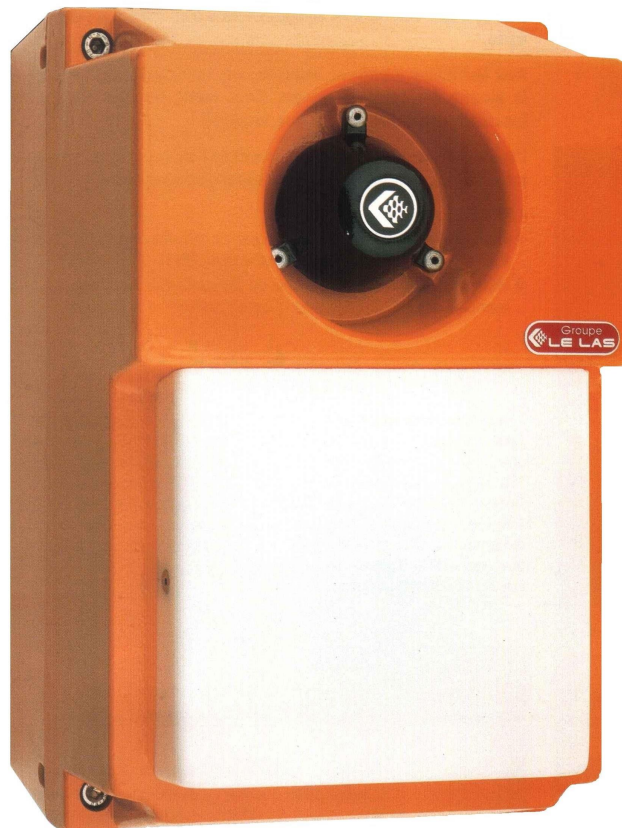


**NOTICE D'INSTALLATION SIMPLIFIEE**  
**SIGNALISATION OPTO-ACOUSTIQUE ETANCHE IP66**

**SIMPLIFIED INSTALLATION GUIDE**  
**AUDIO-VISUAL ALARM UNIT IN WEATHERPROOF ENCLOSURE**

**SERIE SGV 344E**



Guide détaillé disponible sur notre site web : [www.lelas.fr](http://www.lelas.fr)  
Comprehensive guide available on our website: [www.lelas.fr](http://www.lelas.fr)



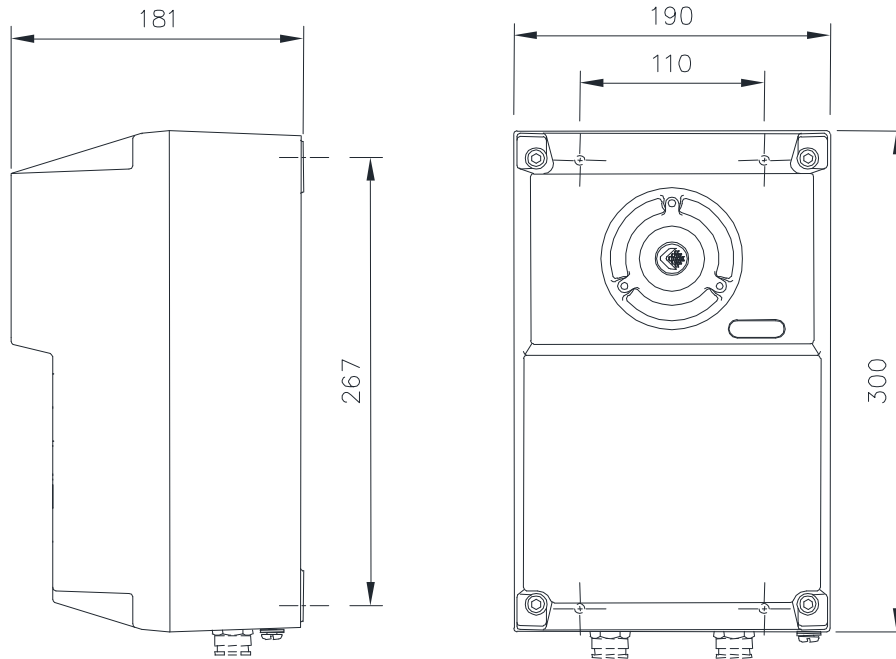
**Groupe LE LAS**  
**COMMUNICATION SOUS HAUTE PROTECTION**  
**COMMUNICATING IN SAFETY**

LA GARANTIE NE S'APPLIQUE QUE DANS LES CONDITIONS D'INSTALLATION ET DE FONCTIONNEMENT STRICTEMENT DEFINIES DANS CE MANUEL.  
AUCUNE GARANTIE NE PEUT ETRE MISE EN ŀUVRE SI LA DETERIORATION RESULTE D'UNE CAUSE ETRANGERE  
A L'APPAREIL OU DU NON RESPECT DES PRESCRIPTIONS D'UTILISATION.

*THE GUARANTEE ONLY APPLIES WHERE THE PRODUCT IS INSTALLED AND OPERATED STRICTLY IN ACCORDANCE WITH INSTRUCTIONS AS DEFINED IN THIS MANUAL  
NO GUARANTEE CAN BE INVOKED IN THE EVENT OF A DETERIORATION RESULTING FROM EXTERNAL FACTORS DUE TO LACK OF ADHERENCE TO  
USER INSTRUCTIONS*

# INSTALLATION

## Encombrement / Dimension drawing



### Caractéristiques / Characteristics

- Matière / Material : Fonte d'aluminium / alloy of aluminium
- Dimensions: 210 x 300 x 190 mm
- Indice de protection / IP rating : IP66
- Finition / Color : orange RAL2003
- Poids / Weight : 5.5Kg

### Pièces détachées / Spare parts list

- Moteur haut parleur 15W / Loudspeaker's motor
  - Carte alimentation hurleur / howler power Card
  - Carte feu flash 15J / Flashing card
  - 1 - Entrée de câble Ø8 à Ø10 / Cable entry for cable Ø8 to Ø10 max.
  - 1 - Entrée de câble Ø12 à Ø14 / Cable entry for cable Ø12 to Ø14 max
- Réf : CE225V7  
Réf : WK084KLM  
Réf : WK064FEF2/15J  
Réf : ESL11C8-10  
Réf : ESL16C12-14

### Caractéristiques Techniques / Technical Features

- Tension de l'alimentation / Operating voltage : 230VAC ou 115VAC ou 48VCC ou 24VCC
- Tension de télécommande / Remote control voltage : 35V ≤ TC1 ≤ 100V CA ou CC
- Consommation / Consumption : ≤ 500mA avec / with 48VCC  
≤ 1A avec / with 24VCC
- Puissance sonore / Sound power : 15Watts
- Puissance sonore à 1m / Audio level max at 1m:  
≥ 100 dB avec / with 48VCC en mode bits / on bi-tone mode 1100hz ó 1300hz  
≥ 100 dB avec / with 230VCA en mode Sonnerie Lelas 1 et 2 / on ringing mode Lelas1 and 2
- Fréquences / Frequency : Graves / Low : 350Hz ± 10% et 450Hz ± 10%  
Aigus / High : 1100Hz ± 10% et 1300Hz ± 10%
- Fréquence bi-ton / Two-tone frequency : env. 1Hz
- Puissance optique maxi / Max optical power : 15 Joules (version E6) 21 Joules (version E7)
- Température de fonctionnement / Operating temperature : -40°C ; +70°C
- Température de stockage / Storage temperature : -40°C ; +80°C

## MONTAGE MURAL DU BOITIER / WALL MOUNTING

La fixation murale du poste s'effectue en 4 points (110 x 267mm) de l'intérieur du boîtier.

- Effectuer le perçage sur votre support selon plan ci-dessous.
- Fixer le boîtier sur une surface plane avec des **vis de Ø6** (non fournies) et les 4 rondelles d'étanchéité Ø6.

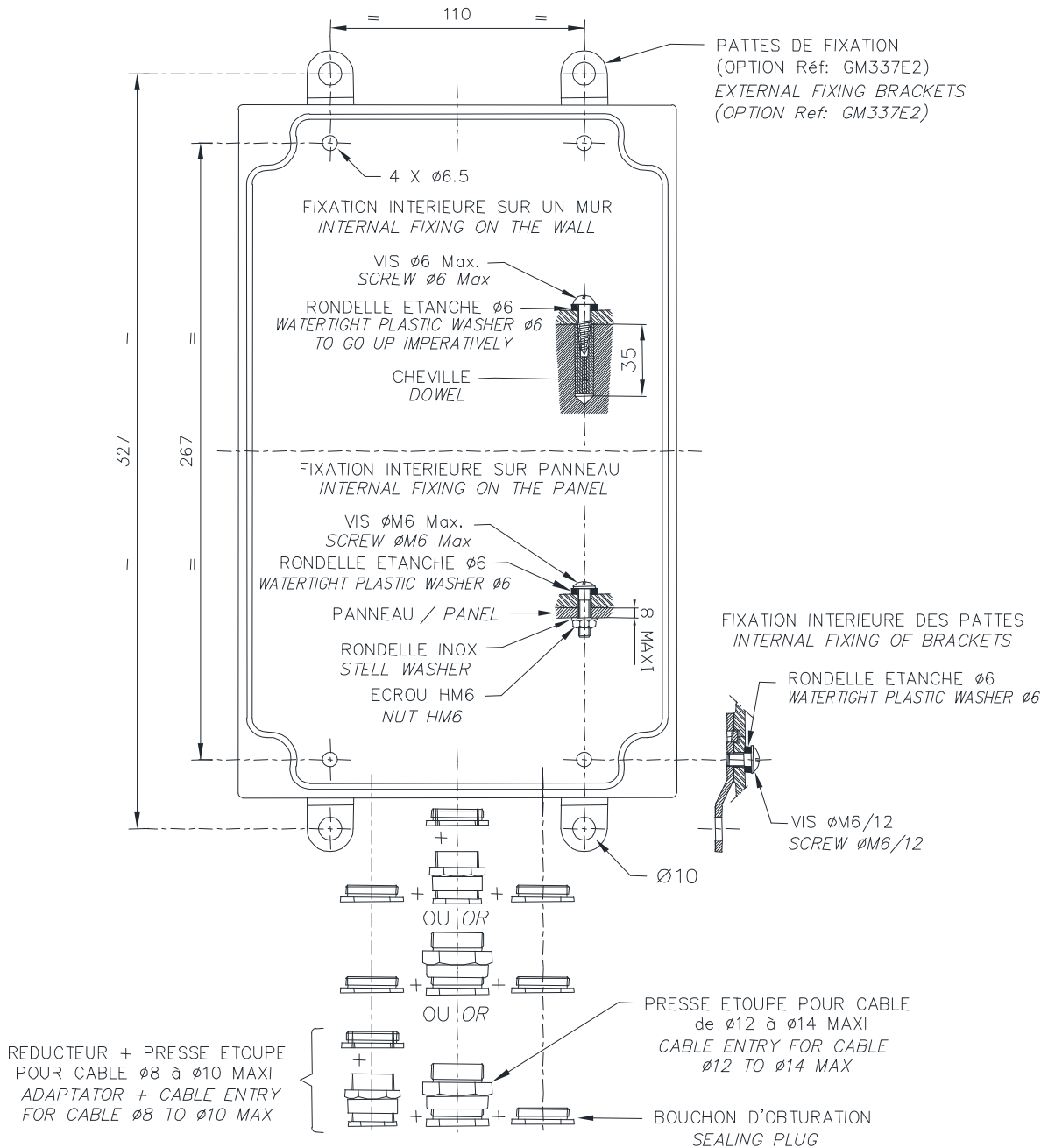
NOTA : Nous vous conseillons d'utiliser des vis en acier inoxydable.

The wall mounting station is made of 4 points (110 x 267mm) from the inside of the case.

ÉCarry out the drilling on your support according to plan below.

ÉFix the box on a flat surface with Ø6 screws (not included) and the 4 Ø6 sealing washers

NB : The wall mounting must be done with stainless steel screws.

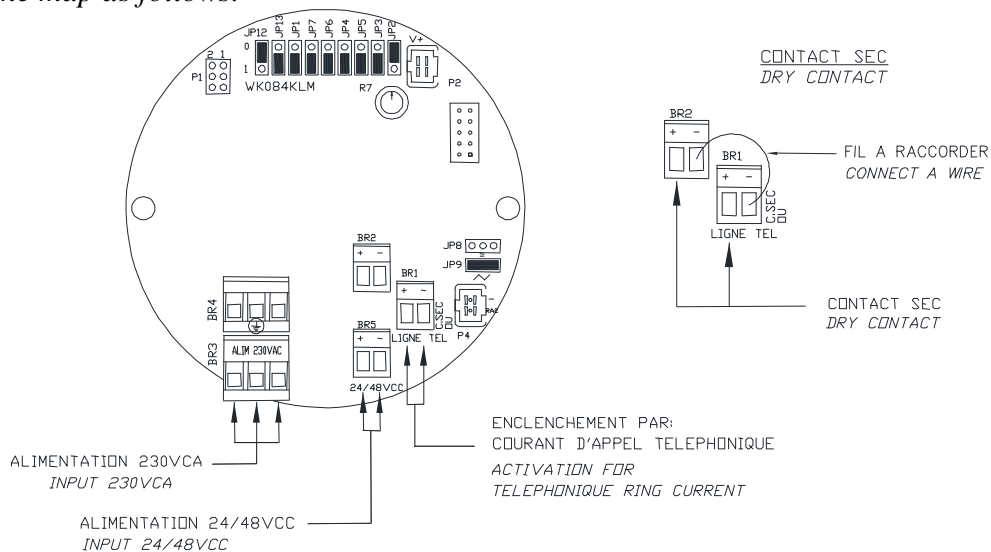


- Adapter les diamètres des câbles aux diamètres des entrées de câbles et les serrer correctement.
- Select the right cable diameter to match the cable entry diameter and then screws firmly.

## RACCORDEMENT / CONNECTION

Ce système peut fonctionner avec une alimentation stabilisée ou avec l'alimentation secteur pour cela, il est nécessaire de configurer la carte de la façon suivante :

*This system can work with a stabilized power supply or with the mains supply for this, it is necessary to configure the map as follows:*



### **ATTENTION !**

**NE JAMAIS CHANGER LA POSITION DES CAVALIERS LORSQUE LA CARTE EST SOUS TENSION. ETEINDRE L'ALIMENTATION AVANT TOUTES MODIFICATIONS**

### **SELECTION DE L'ALIMENTATION**

- Alimentation **230V** ou **24V** : mettre le cavalier **JP13** sur **position 1**
- Alimentation **48V** : mettre le cavalier **JP13** sur **position 0**

Raccorder l'alimentation sur le connecteur **BR3** pour une alimentation en **230V** ou **115V**.

Raccorder l'alimentation sur le connecteur **BR5** pour une alimentation en **24/48V** Attention à la polarité.

**ATTENTION: Modifier le câblage inter carte si utilisation en 24/48V**

**VOIR GUIDE COMPLET A TELECHARGER SUR NOTRE SITE INTERNET, QR-Code ci-dessous**

### **IMPORTANT NOTE:**

**NEVER MOVE ANY SHUNT WHILE POWERED.**

**BE SURE TO SWITCH OFF MAIN POWER BEFORE NEW SETTING..**

### **POWER SETTING :**

- **Main 230VAC or 24VDC** : strap **JP13** on **position 1**
- **48VDC power** : strap **JP13** on **position 0**

Connect the power supply to the **BR3** connector for a **230V** or **115V** supply.

Connect the power supply to the **BR5** connector for a **24 / 48V** power supply. **Be careful of the polarity.**

**CAUTION: Change the inter card wiring if using 24 / 48V**

**SEE COMPLETE GUIDE TO DOWNLOAD OUR WEBSITE, QR-Code below**

**CABLE:** Câble 3 conducteurs 2.5mm<sup>2</sup> maxi / **Cable 3 conductors 2.5mm<sup>2</sup> max**

## DOCUMENT A TELECHARGER / DOCUMENT TO DOWNLOAD

Flasher le QR-Code pour télécharger le guide complet / *Flash the QR-Code to download the complete guide*



Edition B : 25.01.2019