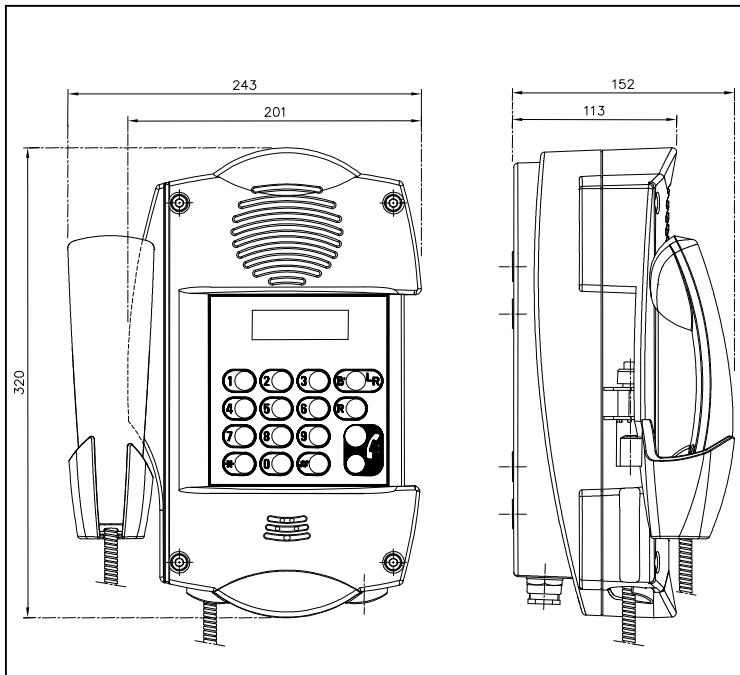


TELEPHONES LE LAS

Tel:.....(33) 1 48766262

Fax:(33) 1 48768304

E-mail: lelas@wanadoo.fr

 Web-site: www.lelas.fr
TELEPHONE ETANCHE IP 66
Combiné / Clavier avec afficheur
Mains-libres / Télécontrôle
TLS 402 E2 C9GL
Encombrement

Poste téléphonique utilisable en intérieur et extérieur en milieu industriel même agressif
TLS 402 E2 C9GL
Caractéristiques électriques:

Tension de ligne :	12 à 60 Vcc
Consommation en marche:	45mA ±3
Tension sonnerie :	30 – 90 Vac
Numérotation :	DTMF / décimale
Flashing/Terre :	ajustable
Signal d'appel sonore :	> 85 dB / 1 m.
Signal d'appel visuel :	option
Commutation combiné :	magnétique
Mode conversation :	mains-libres et/ou combiné

 Combiné : position latérale (courseive)
 ou frontale (cabine)

Autre caractéristique: CCITT Q23

Options:

- Télésurveillance
- Carte gâche /T
- Carte amplification /A
- Carte feu flash /F

Matière / Couleur :Base polycarbonate / RAL2003
 Matière combiné / Couleur :Base polycarbonate / Noir
 Cordon combiné téléphonique : ..acier inox résistance + 100 Kg
 Microphone :type à électret étanche
 Haut-parleur :5 watts étanche et anti vandale
 Fixation :mural en 2 ou 4 points
 Raccordement :sur connecteur débrochable et verrouillable
 Type de câble : fils mono ou multibrins section maxi de 1.5mm²
 Entrée de câble :type étanche pour câble Ø5 à Ø12mm
 Dimension :201 X 320 X 113 mm
 Poids :2,3 kg
 Indice de Protection (IP) :IP66
 Température ambiante d'utilisation :-40 °C / + 70°C


Procédure d'installation et de maintenance :

- Ouverture et fermeture du couvercle sur joint d'étanchéité par 4 vis imperdables en inox.
- Fixer le poste en 2 ou 4 points sur une surface plane, vis Ø6 maxi, bouchon d'étanchéité à monter impérativement.
- Monter et adapter les diamètres des câbles aux diamètres des presses étoupes et les serrer correctement.
- Raccordement de la ligne téléphonique par connecteur débrochable admettent des fils mono ou multibrins d'une section maxi de 1.5mm².

Cet équipement est fourni avec une garantie de 2 ans pièces et mains d'œuvre en sortie usine.

